



LE GOUVERNEMENT
DU GRAND-DUCHÉ DE LUXEMBOURG
Ministère de l'Éducation nationale,
de l'Enfance et de la Jeunesse

Commission consultative des programmes de l'enseignement musical

Programme d'études

A.1.5.1.25. Clarinette

EVEIL INSTRUMENTAL

L'éveil instrumental dès l'âge de 5 ans est un moyen de familiariser l'enfant avec la musique et l'instrument. D'une durée maximale de trois ans, le cours permet d'éveiller, de développer et de cultiver chez l'enfant le goût et la joie de s'exprimer musicalement avec l'instrument.

L'éveil instrumental est une introduction à l'apprentissage musical proprement dit et prépare aux études instrumentales en division inférieure.

Le matériel d'enseignement et la démarche méthodologique sont à définir par l'enseignant.

DIVISION INFÉRIEURE – 1^{er} CYCLE

Compétences souhaitées

1. Connaître les principes fondamentaux du fonctionnement de son instrument
2. Entretien de son instrument
3. Connaissances du maniement de l'instrument
4. Position correcte du corps, debout et assis, tenue de l'instrument (position des mains)
5. Embouchure adéquate
6. Travail de la colonne d'air (respiration abdominale)
7. Développer la technique propre à l'instrument : vitesse des doigts, connaissances des doigts et des doigts auxiliaires jusqu'au do aigu (entre autres par le travail de la gamme en développée)
8. Apprendre à différencier le phrasé
9. Respecter les articulations et les nuances
10. Recherche de la qualité sonore
11. Souplesse dans le changement de registre entre le médium et le clairon
12. Travail de la base du détaché
13. Apprendre à élaborer une méthode et un plan de travail
14. Apprendre à s'écouter soi-même
15. Savoir faire des lectures à vue faciles
16. Encourager le jeu de mémoire
17. Cultiver le jeu d'ensemble
18. Se produire en public (auditions)

Examen pour l'obtention du diplôme du premier cycle

Épreuve technique à huis clos :

- 2 gammes majeures et leurs relatives mineures choisies par l'établissement du répertoire des gammes du premier cycle (gammes majeures : do, sol, ré, fa, sib) communiquées à l'élève 6 cours avant la date de l'examen
- 2 études au choix de l'enseignant dont 1 à choisir obligatoirement du pool d'études déterminé au niveau national

Détails d'exécution :

Gammes : 2 octaves
articulations au choix de l'enseignant
à présenter de mémoire suivant le schéma ci-après, la présentation de la gamme en développé est facultative

Épreuve publique :

- 1 morceau au choix de l'enseignant
- 1 morceau imposé par l'établissement à communiquer 6 cours avant la date de l'examen

Modèles de gammes :

Gamme majeure

Gamme simple



Arpège simple



Arpège brisé



Gamme chromatique



Gamme mineure

Gamme simple



Arpège simple



Arpège brisé



Pool d'études pour l'examen du diplôme du premier cycle

Delécluse, Ulysse	Etude no. 4 ; 20 Etudes Leduc	Etude no. 9
Endresen, R.M.	Etude no. 26; Supplementary Studies Rubank Publications	
Lancelot, Jacques	Etude no. 7; 21 Etudes Billaudot	Etude no. 9
	Etude no. 7; 25 Etudes Transatlantiques	Etude no. 10
Mauz, Rudolf	Bärmann: Etude no. 78 Step by Step Schott	

Répertoire-type pour l'examen du diplôme du premier cycle

Beaucamp, Albert	Complainte	Leduc
Boumans, Ivan	Claire et nette	Billaudot
Clérisse, Robert	Vieille chanson	Leduc
Dubois, Pierre Max	Romance	Leduc
Faillenot, Maurice	Valsinella	Billaudot
Frisch, Jean-Paul	Complainte	Musica Mundana
Joubert, Claude-Henri	Le Bal de Léocadio	Pierre Lafitan
Proust, Pascal	Après la nuit	Robert Martin

CATALOGUE GÉNÉRAL

Absil Jean	Cinq pièces faciles Sicilienne	Lemoine Andel
Arrieu Claude	Un Jour d'été	Billaudot
Bartok Bela	Ein Abend am Lande / Tanz der Slowaken	EMBudapest

Beaucamp Albert	Complainte	Leduc
Boumans, Ivan	Sea Episodes	Billaudot
Chebrou Michel	Ruedo	Lafitan
Clérisse Robert	Promenade ; Vieille chanson Sylphide	Leduc Combre
Coiteux François	Trois Aquarelles ; Trois miniatures	Lemoine
Cowles C.	Locomotive suite	Fentone Music
Dautremet Marcel	Page en contraste	Lemoine
Delgiudice F.	Chanson exotique Pastourelle	Billaudot Leduc
Dorselaer Willi van	Invocation et Danse	Billaudot
Dubois Pierre Max	Romance	Leduc
Faillenot Maurice	Valsinella	Billaudot
Fiche M.	Ballade pour un Martien	Combre
Frisch Jean-Paul	Complainte	Musica Mundana
Frison	Sérénité	Leduc
Jay Charles	Romance et Sicilienne	Lemoine
Lancen S.	Introduction et rondo ; Vacances	Billaudot
Mignon René	En forêt ; Méditation et pastorale	Billaudot
Morley Th.	Four characters	Novello
Pierné G.	Pièce en sol mineur	Leduc
Proust Pascal	Après la nuit Vallét de trèfle Fable	Martin Martin Billaudot
Rungis R.	Elégie	Lemoine
Semler-Collery J.	Cantabile et Allegro	Billaudot
Vergnault M.	Premiers bourgeons	Philippo

DIVISION INFÉRIEURE – 2^e CYCLE

Compétences souhaitées

1. Maîtrise de la colonne d'air (soutien, stabilité)
2. Connaissances des doigtés et des doigtés auxiliaires
3. Travail et recherche du détaché (Souplesse, régularité, homogénéité, netteté et endurance)
4. Souplesse dans les changements de registre
5. Maîtrise de la régularité technique
6. Différencier l'articulation et les nuances
7. Être capable de faire un phrasé correct

8. Développer la qualité sonore
9. Recherche d'une justesse appropriée
10. Savoir s'écouter soi-même
11. Savoir gérer sa méthode et son plan de travail
12. Savoir décrire la structure d'une pièce musicale travaillée
13. Savoir déchiffrer sa partition
14. Monter seul une œuvre simple
15. Lecture à vue
16. Avoir une approche d'interprétation correspondante au niveau
17. Apprendre à connaître la variété et les spécifications du répertoire
18. Connaissances de la famille des clarinettes et de son histoire
19. Pratiquer le jeu d'ensemble dans le sens large (ensembles, orchestres, musique de chambre, etc.)
20. Se produire en public le plus souvent possible

Examen pour l'obtention du diplôme du deuxième cycle

Épreuve technique à huis clos :

- 2 gammes majeures et leurs relatives mineures choisies par l'établissement du répertoire des gammes du deuxième cycle (gammes majeures : do, fa, sol, sib, ré, mib, la, lab, mi) communiquées à l'élève 6 cours avant la date de l'examen
- 3 études au choix de l'enseignant dont 1 à choisir obligatoirement du pool d'études déterminé au niveau national

Détails d'exécution :

Gammes : 2 octaves pour les gammes majeures : do, sol, ré, la, sib, mib, lab
 3 octaves pour les gammes majeures : fa, mi
 2 octaves pour les gammes mineures : do, la, ré, sol, si, do#
 3 octaves pour les gammes mineures : mi, fa, fa#,
 articulations au choix de l'enseignant
 à présenter de mémoire suivant le schéma ci-après

Épreuve publique :

- 2 morceaux au choix de l'enseignant
- 1 morceau imposé par l'établissement à communiquer 6 cours avant la date de l'examen

Modèles de gammes :

Gamme majeure

Gamme simple



Gamme développée



Gamme en tierces



Arpège simple



Arpège brisé



Gamme chromatique



Gamme mineure

Gamme simple



Arpège simple



Arpège brisé



Pool d'études pour l'examen du diplôme du deuxième cycle

Costes, Louis	Etude no. 11 60 Etudes Volume 1 Billaudot	
Gambaro, V	Etude no. 8 20 Caprices Leduc	Etude no. 6 20 Caprices Ricordi
Jeanjean, Paul	Etude no. 7 20 Etudes progressives et mélodiques Alphonse Leduc	
Rose, C	Etudes nos. 4; 9 et 11 32 Etudes Billaudot	

Répertoire-type pour l'examen du diplôme du deuxième cycle

Baermann, H.	Adagio	Breitkopf
Faillenot, M.	Romance et Variations	Robert Martin
Ferguson, H.	Four Short Pieces	Boosey & Hawkes
Finzi, G.	Five Bagatelles	Boosey & Hawkes
Frisch, J-P.	Golden Twenties	Bronsheim
Naulais, J.	Prise de Bec	L.M.D
Stamitz, C.	Konzert no. 3 in B-Dur	Peters

Catalogue général

Baermann, H	Adagio	Breitkopf
Barat, J. Ed.	Chant Slave	Leduc
Barraine, E	Sérénade	Gras
Bernaude, A	Romance	Rideau Rouge
Böhner, J. L.	Fantasia op. 68	Universal
Cerfontaine, M. J.	Andante et allegro de concert	Molenaar
Collis, J	Tom Sawyer Suite	Boosey & Hawkes
Dancla, H	Petite Etude et Polonaise	Molenaar
Dartevielle, O	Marjolaine et Victoria; Printemps	Martin
Delmas, M	Promenade	Andrieu
Dervaux, P	Badinerie	Leduc
Dondeyne D	Ritournelle ; Romance : Sonatina	Billaudot ; Leduc ; Combre
Dunhill, F	Phantasy Suite	Boosey & Hawkes
Escoffier, L	Rhapsodie provençale	Philippo
Ferguson, H	Four short pieces	Boosey & Hawkes
Finzi, G	Five Bagatelles	Boosey & Hawkes
Frith, J.	A Garland for the Queen	Camden Music
Gaubert, Ph	Allegretto; Andante	Leduc
Glick, S. I	Suite Hebraïque	Boosey & Hawkes
Grethen, Luc	Le Guignol	Accolade Musikverlag
Hunt, R	Meditation	Boosey & Hawkes
Hurlstone, W	Four characteristic pieces	Emerson
Jeanjean, P	Clair matin	Billaudot
Laparra, R	Prélude valsé et Irish reel	Leduc
Lelouch, E	En musardant	Martin
Loewe, C	Schottische Bilder op. 112	Lienau
Mahy, R	Sérénade	Molenaar
Mendelssohn, F	Sonate	Bärenreiter
Mignon, R	Les chants du berger	Billaudot
Mozart, W. A.	Andante cantabile	Billaudot
Naulais, J	Prise de bec	L. M. D.
Poot, M	Arabesque	Leduc
Ravel, M	Pièce en forme de Habanera	Leduc
Reger, M	Albumblatt & Tarantella	IMC
Rimsky-Korsakov, N	Concerto	Boosey & Hawkes
Sporck,	Chanson d'Antan	Andrieu
Stamitz, C	Konzert in B-Dur (2. Darmstädter)	Schott
Tartini, G.	Concertino	Boosey & Hawkes
Vachey, H	Elegie et Danse	Leduc
Waignein, A	Introduction et danse	Scherzando
Weiner, L	Zwei Sätze	Musica
Wilson, Th	Sonatina	Schott

DIVISION MOYENNE

Compétences souhaitées

1. Approfondissement des compétences acquises en deuxième cycle
2. Colonne d'air
3. Détaché
4. Souplesse
5. Régularité technique
6. Articulations et nuances, qualité sonore, justesse
7. Cultiver le jeu dans les différentes nuances
8. Cultiver le jeu de mémoire et travailler la lecture à vue
9. Développer la qualité sonore à travers les différents registres en veillant à la justesse
10. Assurance dans l'interprétation des œuvres romantiques et contemporaines
11. Connaissance du répertoire - écoute des œuvres (supports audio et vidéo)
12. Pratique collective :
 - Accompagnement piano
 - Savoir mener un duo, une répétition (départs, nuances, respirations, justesse, tempo,...)
 - Être à l'écoute des autres instrumentistes au sein d'un groupe
13. Se produire en public
14. La participation à des stages est à recommander

Examen pour l'obtention du diplôme du troisième cycle

Épreuve technique à huis clos :

- 2 gammes majeures et leurs relatives mineures choisies par l'établissement parmi toutes les gammes communiquées à l'élève 6 cours avant la date de l'examen
- 3 études au choix de l'enseignant dont 1 à choisir obligatoirement du pool officiel déterminé au niveau national

Détails d'exécution :

Gammes : 2 octaves pour les gammes majeures : do, réb, ré, mib, lab, la, sib, si
 3 octaves pour les gammes majeures : mi, fa, solb, sol
 2 octaves pour les gammes mineures : la, si, sib, do, do#, ré, mib, sol#
 3 octaves pour les gammes mineures : mi, fa, fa#, sol
 articulations au choix de l'enseignant
 gamme mineure harmonique ou mélodique au choix de l'élève
 à présenter de mémoire suivant le schéma ci-après

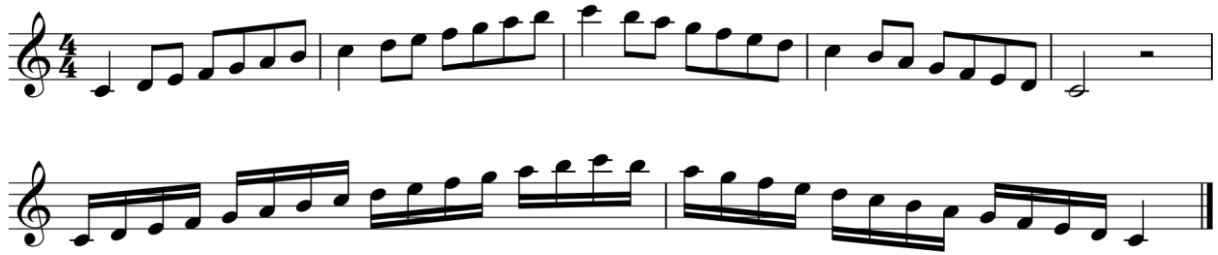
Épreuve publique :

- 2 morceaux au choix de l'enseignant
- 1 morceau imposé par l'établissement à communiquer 6 cours avant la date de l'examen

Modèles de gammes :

Gamme majeure

Gamme simple: ♩ = 104



Gamme développée ♩ = 104



Gamme en tierces ♩ = 104



Arpège simple ♩ = 104



Arpège brisé ♩ = 104



Accord de 7^e de dominante : ♩ = 104



Accord de 7^e de dominante brisé : ♩ = 104



Gamme chromatique : ♩ = 104

Two staves of musical notation for a chromatic scale in 4/4 time. The first staff shows the ascending scale from C4 to C5, and the second staff shows the descending scale from C5 to C4. The tempo is marked as ♩ = 104.

Gamme mineure

Gamme simple: ♩ = 104

harmonique

Two staves of musical notation for a simple harmonic minor scale in 4/4 time. The first staff shows the ascending scale, and the second staff shows the descending scale. The tempo is marked as ♩ = 104.

ou mélodique

Two staves of musical notation for a melodic minor scale in 4/4 time. The first staff shows the ascending scale, and the second staff shows the descending scale. The tempo is marked as ♩ = 104.

Arpège simple: ♩ = 104

One staff of musical notation for a simple arpeggio in 4/4 time, showing the notes of the scale in a simple, rhythmic pattern. The tempo is marked as ♩ = 104.

Arpège brisé: ♩ = 104

One staff of musical notation for a broken arpeggio in 4/4 time, showing the notes of the scale in a broken, rhythmic pattern. The tempo is marked as ♩ = 104.

Accord de 7^e diminuée : ♩ = 104

One staff of musical notation for a diminished 7th chord in 4/4 time, showing the notes of the chord in a rhythmic pattern. The tempo is marked as ♩ = 104.

Accord de 7^e diminuée brisé : ♩ = 104

One staff of musical notation for a broken diminished 7th chord in 4/4 time, showing the notes of the chord in a broken, rhythmic pattern. The tempo is marked as ♩ = 104.

Pool d'études pour l'examen du diplôme du troisième cycle

Berr, Frédéric	Etude n. 2 6 Etudes Leduc
Cavallini, Ernesto	Caprice n. 13 30 Caprices Ricordi
Jeanjean, Paul	Etude no.15 20 Etudes progressives et mélodiques Alphonse Leduc
Lancelot, Jacques	Etude n. 4 23 Etudes Billaudot
Mauz, Rudolf	Etude en fa mineur p. 42 et 43 Die schönsten Etüden Schott
Rose, Cyril	Etude n. 18 32 Etudes Billaudot

Répertoire-type pour l'examen du diplôme du troisième cycle

Donizetti, G.	Concertino	Peters
Gaubert, Ph.	Fantaisie	Heugel
Harvey, P.	Contest Solo n.3	Studio Music
Patrick, A.	Première Rhapsodie	Billaudot
Rabaud, H.	Solo de concours	Leduc
Weber, C.M.	Concertino	Breitkopf

Catalogue général

Berr F.	1er Concerto	Billaudot
Busoni F.	Elegie	Breitkopf
Busser H.	Pastorale	Leduc
Cahuzac L.	Fantaisie sur un vieil air champêtre Variations sur un air du pays d'Oc	Billaudot Billaudot
Cavallini E.	Adagio et tarantella	Ricordi
Challon R.	Pièce de concours op.56	Choudens
Chausson E.	Andante & Allegro	Billaudot
Cimarosa D.	Concerto en ut mineur	Billaudot
Crusell B. H.	Introduction et Variations sur une Chanson suédoise	Sikorski

Dautremer M.	Récit et impromptu	Leduc
Duvernoy Ch.	Concerto N° 3	Eulenburg
Gaubert Ph.	Fantaisie	Heugel
Gotkovsky I.	Images de Norvège	Billaudot
Grovlez G.	Lamento et tarantelle ; Sarabande et Allegro	Leduc
Hindemith P.	Sonate	Schott
Hoffmann N.	Rhapsodie champêtre ; Suite	Scherzando
Kalous J.	Concerto mib Majeur	Panton
Klosé H.	Carnaval de Venise Fantaisie sur le Freyschütz	Leduc Billaudot
Krumlovsky Kl.	Introduktion und Scherzo	UGDA
Laparra R.	Prélude valsé et Irish Reel	Leduc
Maugüé J. M.	Bucolique	Billaudot
Mouquet J.	Solo de concours	Leduc
Mueller I.	Le rêve	Fentone
Patrick A.	Première Rhapsodie	Billaudot
Pierné G.	Canzonetta	Leduc
Richardson N.	Sonatina	Boosey & Hawkes
Riotte P.J.	Konzert in B-Dur	Sikorski
Semler-Colléry J.	Rêverie et Scherzo	Leduc
Stamitz K.	Concerto en mib Maj	Sikorsky
Vassilenko S.	Rhapsodie orientale	Musicus New York
Weber C.M. v	Concertino Fantaisie et rondo (extr. du quintette)	Henle Leduc
Weber C.M. v / Küffner	Introduktion, Thema & Variationen	Lienau

DIVISION MOYENNE SPÉCIALISÉE

Compétences souhaitées

1. Consolidation des acquis du deuxième cycle : détaché, souplesse, régularité technique
2. Dans la recherche de la qualité sonore : mettre l'accent sur l'homogénéité, la pureté et l'ampleur
3. Recherche de la justesse : écoute, contrôle, réaction
4. Porter une attention particulière aux doigtés correcteurs
5. Utilisation complète de la tessiture de la clarinette
6. Cultiver le jeu de mémoire et travailler la lecture à vue
7. Notions des techniques nouvelles

8. L'autonomie dans l'organisation du travail
9. Recherche du timbre et de la couleur appropriés aux œuvres interprétées
10. Assurance dans l'interprétation des œuvres des différentes époques
11. Connaissance du répertoire - écoute des œuvres
12. Faire preuve d'un sens critique concernant son propre jeu et celui des autres
13. Pratique collective :
Accompagnement piano
Savoir mener un duo, une répétition (départs, nuances, respirations, justesse, tempo,...)
Être à l'écoute des autres instrumentistes au sein d'un groupe
14. Se produire en public
15. La participation à des stages est à recommander

Examen pour l'obtention du diplôme du premier prix

Épreuve technique à huis clos :

- 2 gammes majeures et leurs relatives mineures choisies par l'établissement parmi toutes les gammes, communiquées à l'élève 6 cours avant la date de l'examen
- 4 études au choix de l'enseignant dont 1 à choisir obligatoirement du pool officiel déterminé au niveau national

Détails d'exécution :

Gammes: 2 octaves pour les gammes majeures : do, réb, ré, mib, la, sib, si
3 octaves pour les gammes majeures : mi, fa, solb, sol, lab
2 octaves pour les gammes mineures : la, sib, si, do, do#, ré, mib
3 octaves pour les gammes mineures : mi, fa, fa#, sol, sol#
articulations au choix de l'enseignant
à présenter de mémoire suivant le schéma ci-après

Épreuve publique :

- 2 morceaux au choix de l'enseignant
- 1 morceau imposé par l'établissement à communiquer à l'élève 6 cours avant la date de l'examen

Modèles de gammes :

Gamme majeure

Gamme simple: ♩ = 104



Gamme développée ♩ = 104

Gamme en tierces ♩ = 104

Arpège simple ♩ = 104

Arpège brisé ♩ = 104

Accord de 7^e de dominante : ♩ = 104

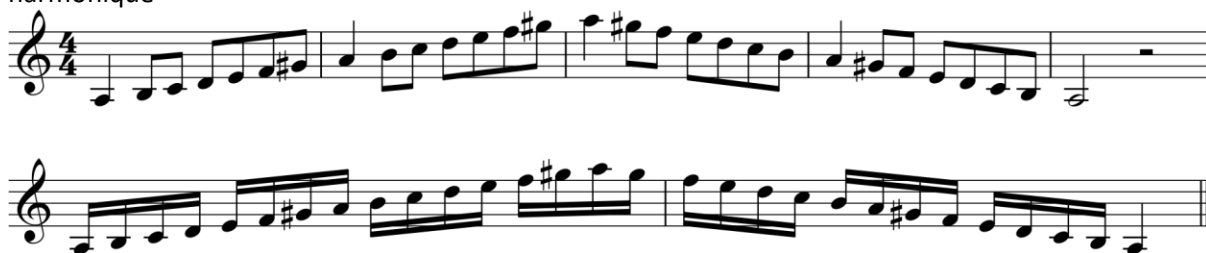
Accord de 7^e de dominante brisé : ♩ = 104

Gamme chromatique : ♩ = 104

Gamme mineure

Gamme simple: ♩ = 104

harmonique



ou mélodique



Arpège simple: ♩ = 104



Arpège brisé: ♩ = 104



Accord de 7^e diminuée : ♩ = 104



Accord de 7^e diminuée brisé : ♩ = 104



Pool d'études pour l'examen du diplôme du premier prix

Bach / Delécluse

Etude no. 1

15 Etudes

Leduc

Cavallini, Ernesto

Etude no. 16

30 Caprices

Ricordi

Costes, Louis	Etude no. 23 60 Etudes (tome 2) Billaudot
Kovács, Béla	Hommage à Kodaly Hommages Darok
Jeanjean, Paul	Etude no. 10 18 Etudes de perfectionnement Billaudot
Kroll, Karl	Etüde no. 5 30 Etüden Schott

Répertoire-type pour l'examen du diplôme du premier prix

Danzi, F.	Konzertstück n. 2	Musica rara
Frisch, J.P.	Sonatina in Fa	Bronsheim
Martinu, B.	Sonatina	Leduc
Messenger, A.	Solo de concours	Leduc
Milhaud, D.	Duo concertant	Heugel
Weber, Carl Maria von	Concerto n. 1	Henle

CATALOGUE GÉNÉRAL

Bassi L.	Il trovatore (Verdi) Fantaisie from the opera Rigoletto	Ricordi Fischer
Bozza Eug.	Fantaisie italienne	Billaudot
Cahuzac L.	Variations sur un air du Pays d'Oc Cantilène	Leduc Billaudot
Chausson E.	Andante et allegro	Billaudot
Civitareale W. Publishers	Sonatine	Luxembourg Music
Crusell B.H.	Concerto en fa mineur Op.5	Sikorsky
Delmas M.	Fantaisie italienne	Billaudot
D'Ollone M.	Fantaisie orientale	Leduc
Dondeyne D.	Concertino	Leduc
Frisch J.P.	Sonatina in Fa	Bronsheim
Gaubert Ph.	Fantaisie	Heugel
Giampieri A.	Il Carnevale di Venezia	Ricordi
Hahn R.	Sarabande et thème varié	Heugel
Hoffmann N.	Suite	Scherzando
Hoffmeister F. A.	Concerto en sib Majeur	Eulenburg

Holmes A.	Fantaisie	Leduc
Honegger A.	Sonatine	Salabert
Jongen J.	Récitativo et airs de ballet	Gervan
Krommer F.	Concerto en mib op.36	Supraphon
Leclerc M.	Contrastes	Maurer
Lonque G.	Idoles	Scherzando
Lutoslawsky W.	Dance Preludes	Chester
Lysight M.	Réflexion	Billaudot
Malcolm A.	Sonatina	Faber Music
Martini B.	Sonatina	Leduc
Marty G.	Fantaisie	Leduc
Milhaud D.	Duo concertant ; Sonate	Heugel
Mirouze M.	Humoresque	Leduc
Muellenbach A.	Fluidum	Doblinger
Pleyel I.	Concerto	Sikorsky
Rabaud H.	Solo de concours	Leduc
Raphael G.	Sonatine	Breitkopf
Rawsthorne A.	Concerto	Oxford
Reissiger C.G.	Concertino op.63	Schmidt Heilbronn
Saint-Saëns C.	Sonate	Durand
Schumann R.	Fantasiestücke	Henle
Seiber M.	Concertino	Schott
Tomasi H.	Sonatine Attique	Leduc
Waignein A.	Progressions	Scherzando
Weber C.M.v	Concertino; Concerto No 1	Henle
	Grand duo concertant	Peters
	Variations d'après Sylvana	Lienau

DIVISION SUPÉRIEURE

Examen pour l'obtention du diplôme supérieur

Épreuve d'admission :

Lors de l'épreuve d'admission à l'examen pour l'obtention du diplôme supérieur l'élève présente un programme de 30 minutes comprenant une œuvre à caractère technique (étude) et deux œuvres au choix de styles différents.

Le programme est présenté en entier.

Examen :

L'examen qui se déroule sous forme de récital a une durée de 30 à 50 minutes et comprend une œuvre imposée au niveau national et un certain nombre d'œuvres au choix de styles différents.

Le programme est présenté en entier.

Répertoire-type pour l'examen du diplôme supérieur

Bernstein, L.	Sonate	Boosey&Hawkes
Copland, A.	Concerto	Boosey&Hawkes
Debussy, C.	Rhapsodie	Durand
Denissow, E.	Sonate	Breitkopf
Mozart, W.A.	Konzert in A-Dur	Peters
Muczynsky, R.	Time Pieces	TI Press
Poulenc, F.	Sonate	Chester
Schumann, R.	Fantasiestücke	Henle
Spohr, L.	1er Concerto	Peters
Stravinsky, I.	3 Pièces	Chester
Tomasi, H.	Concerto	Leduc
Weber, C.M. v.	2 ^e Concerto; Grand Duo Concertant	Peters