



LE GOUVERNEMENT  
DU GRAND-DUCHÉ DE LUXEMBOURG  
Ministère de l'Éducation nationale,  
de l'Enfance et de la Jeunesse

**Commission consultative des programmes de l'enseignement musical**

# **Programme d'études**

**A.1.5.1.21. Basson**

## **EVEIL INSTRUMENTAL**

L'éveil instrumental dès l'âge de 5 ans est un moyen de familiariser l'enfant avec la musique et l'instrument. D'une durée maximale de trois ans, le cours permet d'éveiller, de développer et de cultiver chez l'enfant le goût et la joie de s'exprimer musicalement avec l'instrument.

L'éveil instrumental est une introduction à l'apprentissage musical proprement dit et prépare aux études instrumentales en division inférieure.

Le matériel d'enseignement et la démarche méthodologique sont à définir par l'enseignant.

## **DIVISION INFÉRIEURE – 1<sup>er</sup> CYCLE**

### **Compétences souhaitées**

1. Connaître les principes fondamentaux de son instrument
2. Entretien de son instrument
3. Connaissances du maniement de l'instrument
4. Position correcte du corps (debout et assis), tenue de l'instrument (position des mains)
5. Position adéquate de l'embouchure
6. Développement de la souplesse de l'embouchure (maîtrise des octaves)
7. Connaître et appliquer la base de la respiration (abdomen, colonne d'air, relaxation)
8. Développer la technique propre à l'instrument ; vitesse des doigts (entre autres par le travail de la gamme en développé), trilles, flexibilité de la langue, détaché (simple coup de langue), liaisons
9. Apprendre à différencier le phrasé
10. Respecter les articulations
11. Apprendre à s'écouter soi-même
12. Recherche de la qualité sonore
13. Apprendre à élaborer une méthode et un plan de travail
14. Savoir faire des lectures à vue faciles
15. Encourager le jeu de mémoire
16. Cultiver le jeu d'ensemble
17. Se produire en public (auditions)

### **Examen pour l'obtention du diplôme du premier cycle**

#### **Épreuve technique à huis clos :**

- 2 gammes majeures et leurs relatives mineures sur 2 octaves choisies par l'établissement du répertoire des gammes du premier cycle (Gammes majeures : do, ré, fa, sib) (la mineure à jouer que sur une octave plus une quinte) communiquées à l'élève 6 cours avant la date de l'examen
- 2 études au choix de l'enseignant dont 1 à choisir obligatoirement du pool officiel déterminé au niveau national

**Détails d'exécution :**

Gammes : à présenter de mémoire suivant le modèle ci-après (la présentation de la gamme en développé est facultative)

**Épreuve publique :**

- 1 morceau au choix de l'enseignant
- 1 morceau imposé par l'établissement à communiquer 6 cours avant la date de l'examen

**Modèles de gammes :**

Gamme majeure

Gamme simple



Arpège simple



Gamme mineure

Gamme simple



Arpège simple



**Pool d'études pour l'examen du diplôme du premier cycle**

Koester, Erwin

Etude no. 15

Etude no. 16

Etude no. 20

Band 1

Paine, Henry

Etude n. 2

Etude n. 4

Etude n. 8

Level Two Melody-Like Studies

Weissenborn, Julius                      Etude n. 4  
   Etude n. 8  
   Fagott-Studien Vol.1 f. Fortgeschrittene

### **Répertoire-type pour l'examen du diplôme du premier cycle**

Hammer, Ronald	Four Pieces for Beginners	Emerson
Hughes, Eric	Six Low Solos	Emerson
Jacob, Gordon	Four Sketches	Emerson
Duchant, Albert	Plaintif	Leduc
Seguin, J.P.	6 Petites Pièces	V. Massot
Max-Dubois, Pierre	Ballade des Pingouins	Ed. Leduc

## **DIVISION INFÉRIEURE- 2<sup>e</sup> CYCLE**

### **Compétences souhaitées**

1. Approfondissement des compétences acquises en 2<sup>e</sup> cycle (vibrato, détaché, sonorité, justesse, souplesse, colonne d'air, régularité, articulations, nuances)
2. Aisance d'enchaînement des doigtés sur tout l'ambitus du basson et connaissance des doigtés alternatifs
3. Capacité de jouer des nuances « extrêmes », de s'accorder seul, de contrôler et de corriger sa justesse
4. Cultiver le jeu de mémoire et travailler la lecture à vue
5. Pratique du jeu d'ensemble (accompagnement piano, musique de chambre, orchestre)
6. Se produire en public
7. Participer à des stages
8. Soigner la culture musicale générale par l'écoute de musique de tout genre

### **Examen pour l'obtention du diplôme du deuxième cycle**

#### **Épreuve technique à huis clos :**

- 2 gammes majeures et leurs relatives mineures choisies par l'établissement du répertoire des gammes du deuxième cycle, communiquées à l'élève 6 cours avant la date de l'examen
- 3 études au choix de l'enseignant dont 1 à choisir obligatoirement du pool d'études déterminé au niveau national

#### **Détails d'exécution :**

Gammes de do, sol, ré, fa, si b, mi b, la b majeures et gammes mineures harmoniques relatives, à présenter de mémoire suivant le modèle ci-après

La présentation de la gamme en développé (pour les gammes majeures) est obligatoire

**Épreuve publique :**

- 2 morceaux au choix de l'enseignant
- 1 morceau imposé par l'établissement à communiquer 6 cours avant la date de l'examen

**Modèles de gammes :**

Gamme majeure

Gamme simple



Gamme développée



Arpège simple



Arpège brisé



**Pool d'études pour l'examen du diplôme du deuxième cycle**

Weissenborn, Julius	Etude no. 15	Heft 2 für Fortgeschrittene
Köster, Erwin	Etude no. 42	Band 2
Paine, Henry	Etude no. 25	Level 3
Milde, Ludwig	Etude no. 1	Konzertstudien 1
Bourdeau, Emile	Etude no. 18	Trente Etudes
Ozi, Etienne	Etude no. 14	42 Caprices
Pivonka, Karel	Etude no. 2	Etudes Caractéristiques
Oubradous, Fernand	Etude no. 7	Préludes - Etudes

## **Répertoire-type pour l'examen du diplôme du deuxième cycle**

Clérisse, Robert	Notturmo	A. Leduc
Gabaye, Pierre	Toccatina	A. Leduc
Vanhal, J.B.	Concerto 1 <sup>er</sup> mouv.	N. Simrock
Wilder, Alec	Sonata f. Bassoon	Wilder/Music
Elgar, Edward	Romance f. Bassoon	Novello
Di Domenico, O.	Sonatina f. Bassoon	A. Leduc
Jancourt, Emile	Romance sans Paroles	Castallat
Farkas, Ferenc	Sonatine	Vallat

## **DIVISION MOYENNE**

### **Compétences souhaitées**

1. Approfondissement des compétences acquises en deuxième cycle. (vibrato, détaché, sonorité, justesse, souplesse, colonne d'air, régularité, articulations, nuances)
2. Aisance d'enchaînement des doigts sur tout l'ambitus du basson et connaissance des doigtés alternatifs
3. Capacité de jouer des nuances « extrêmes », de s'accorder seul, de contrôler et de corriger sa justesse
4. Cultiver le jeu de mémoire et travailler la lecture à vue
5. Apprendre à connaître la variété et les spécifications du répertoire
6. Connaître les grandes lignes de l'histoire de l'instrument, les différentes époques et styles concernant le répertoire
7. Pratique du jeu d'ensemble
8. Savoir mener un ensemble, une répétition
9. Se produire en public
10. Participer à des stages
11. Soigner la culture musicale générale par l'écoute de musique de tout genre

### **Examen pour l'obtention du diplôme du troisième cycle**

#### **Épreuve technique à huis clos :**

- 2 gammes majeures et leurs relatives mineures choisies par l'établissement parmi toutes les gammes communiquées à l'élève 6 cours avant la date de l'examen
- 3 études au choix de l'enseignant dont 1 à choisir obligatoirement du pool officiel déterminé au niveau national

#### **Détails d'exécution :**

Gammes :

Gammes sur 2 octaves

Gammes majeures :  
doubles croches liées et détachées  
gamme en développée  
arpèges en triolets  
arpèges brisés  
gamme en tierces  
gamme chromatique

Gammes mineures (harmonique) :  
double-croches liées et détachées  
arpèges brisés

à présenter de mémoire suivant le modèle ci-après

**Épreuve publique :**

- 2 morceaux au choix de l'enseignant
- 1 morceau imposé par l'établissement à communiquer 6 cours avant la date de l'examen

**Modèles de gammes :**

Gamme majeure

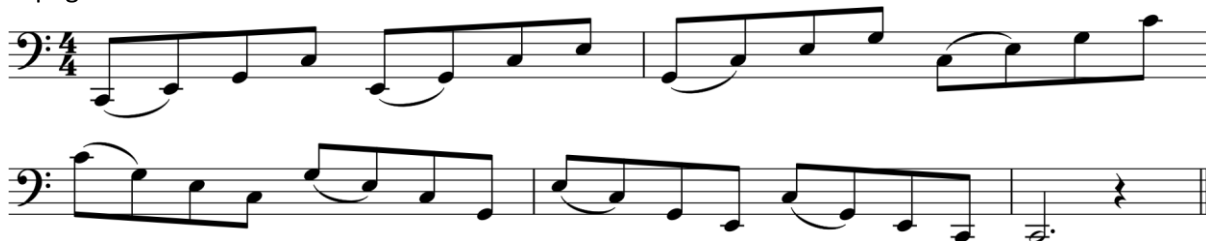
Gamme simple ♩ = 92



Arpège simple ♩ = 92



Arpège brisé ♩ = 92



Gamme en tierces ♩ = 92



Gamme chromatique ♩ = 92



Gamme développée ♩ = 92



Accord de 7<sup>e</sup> de dominante ♩ = 92



Gamme mineure

Gamme simple ♩ = 92



Arpège simple ♩ = 92





## **Pool d'études pour l'examen du diplôme du troisième cycle**

Bourdeau, E.	Etude no 3 Etude no 8 Etude no 21 30 Etudes	(Ed. Leduc)
Köster, E.	Etude no 56 Etude no 59 Etuden Heft 2	(Ed. Braach)
Pivonka, K.	Etude no 1 Etudes caractéristiques	(Ed. Leduc)

## **Répertoire-type pour l'examen du diplôme du troisième cycle**

Danzi, Fr.	Concerto en fa majeur	Leuckart
Devienne, Fr.	Concerto en do majeur	Hofmeister
Hertel, J. W.	Concerto en la mineur	Noetzel
Hurlstone, W.	Sonate en fa majeur	Emerson
Pierné, G.	Prélude de Concert	Salabert
Ravel, M.	Pièce en Forme de Habanera	Leduc
Tansman, A.	Suite	Eschig

## **DIVISION MOYENNE SPÉCIALISÉE**

### **Compétences souhaitées**

1. Perfectionnement des acquis du deuxième cycle (vibrato, détaché, sonorité, justesse, souplesse, colonne d'air, régularité, articulations, nuances)
2. Maîtrise des différents types de respirations (courtes, longues, expressives, etc.)
3. Aisance d'enchaînement des doigtés sur tout l'ambitus du basson et connaissance des doigtés alternatifs
4. Cultiver le jeu de mémoire et travailler la lecture à vue
5. Approche du suraigu et des techniques modernes (Flatterzunge / sons multiples)
6. Capacité de produire des nuances « extrêmes », de s'accorder seul, de contrôler et de corriger sa justesse
7. Connaître l'histoire de l'instrument et de reconnaître les styles des différentes époques
8. Avoir acquis : endurance, résistance, virtuosité
9. Gérer sa méthode et son plan de travail afin de pouvoir travailler de façon autonome
10. Recherche d'une interprétation personnelle, face aux différentes époques
11. Faire preuve d'un sens critique concernant son propre jeu et celui des autres

12. Pratique du jeu d'ensemble
13. Se produire en public
14. Savoir élaborer et créer un programme de concert
15. Participer aux stages et master classes
16. Soigner la culture musicale générale par l'écoute de musique de tout genre

### **Examen pour l'obtention du diplôme du premier prix**

#### **Épreuve technique à huis clos :**

- 2 gammes majeures et leurs relatives mineures choisies par l'établissement parmi toutes les gammes, communiquées à l'élève 6 cours avant la date de l'examen
- 4 études au choix de l'enseignant dont 1 à choisir obligatoirement du pool officiel déterminé au niveau national

#### **Détails d'exécution :**

Gammes :

Gammes sur 2 octaves

Gammes majeures :

- doubles croches liées et détachées
- gamme en développée
- arpèges en triolets
- arpèges brisés
- gamme en tierces
- gamme chromatique

Gammes mineures (harmonique) :

- double-croches liées et détachées
- arpèges brisés

à présenter de mémoire suivant le modèle ci-après

#### **Épreuve publique :**

- 2 morceaux au choix de l'enseignant
- 1 morceau imposé par l'établissement à communiquer à l'élève 6 cours avant la date de l'examen

#### **Modèles de gammes :**

Gamme majeure

Gamme simple ♩ = 108



Arpège simple ♩ = 108

Arpège brisé ♩ = 108

Gamme en tierces ♩ = 108

Gamme chromatique ♩ = 108

Gamme développée ♩ = 108

Accord de 7<sup>e</sup> de dominante ♩ = 108

Gamme mineure

Gamme simple ♩ = 108



Arpège simple ♩ = 108



**Pool d'études pour l'examen du diplôme du premier prix**

Bianchi, V.	Etude no 8	12 Etudes
Bourdeau, E.	Etude no 10	30 Etudes
Milde, L.	Etude no 7	Tonleiter und Akkordstudien
Milde, L.	Etude no 10	Konzertstudien
Oremszegi, O.	Etude no 6	20 Advanced Studies
Oubradous, F.	Etude no 7	Préludes-études d'après Cokken
Pivonka, K.	Etude no 6	Etudes caractéristiques

**Répertoire-type pour l'examen du diplôme du premier prix**

Dutilleux, H.	Sarabande et Cortège	Leduc
Fasch, J. Fr.	Sonate en do majeur	Noetzel
Jacobi, C.	Introduction et Polonaise	Musica Rara
Pierné, G.	Solo de Concert	Leduc
Saint-Saëns, C.	Sonate op 168	Peters
Tansman, A.	Sonatine Eschig	
Vivaldi, A.	Concerto en do majeur	Ricordi
Weber, C.M.	Andante et Rondo Ungarese	IMC
Zbinden, J. Fr.	Ballade Breitkopf	

**DIVISION SUPÉRIEURE**

**Examen pour l'obtention du diplôme supérieur**

**Épreuve d'admission :**

Lors de l'épreuve d'admission à l'examen pour l'obtention du diplôme supérieur l'élève présente un programme de 20 à 30 minutes comprenant une œuvre à caractère technique (étude) et deux œuvres au choix de styles différents.

Le programme est présenté en entier.

**Examen :**

L'examen qui se déroule sous forme de récital a une durée de 30 à 40 minutes et comprend une œuvre imposée au niveau national et un certain nombre d'œuvres au choix de styles différents.

Le programme est présenté en entier.

**Répertoire-type pour l'examen du diplôme supérieur**

<b>Hummel, J.N.</b>	Bassoon Concerto in F	Boosey&Hawkes
<b>Vivaldi, A.</b>	Concerto en la mineur (F VIII, 2)	Ricordi
<b>Bitsch, M.</b>	Concertino	Leduc
<b>Bozza, E.</b>	Nocturne – Danse	Leduc
<b>Tansman, A.</b>	Sonatine	Eschig
<b>Kalliwoda, J.W.</b>	Variation et Rondo	Kunzelmann
<b>Elgar, E.</b>	Romance	Novello
<b>Dubois, P.M.</b>	Sérénades	Leduc
<b>Milde, L.</b>	Tarentella op. 20	IMC
<b>Lancen, S.</b>	Sonatine	Billaudot
<b>Berwald, F.</b>	Konzertstück	Bärenreiter
<b>Dutilleux, H.</b>	Sarabande et Cortège	Leduc
<b>Glinka, M.</b>	Sonatensatz	Belaieff