

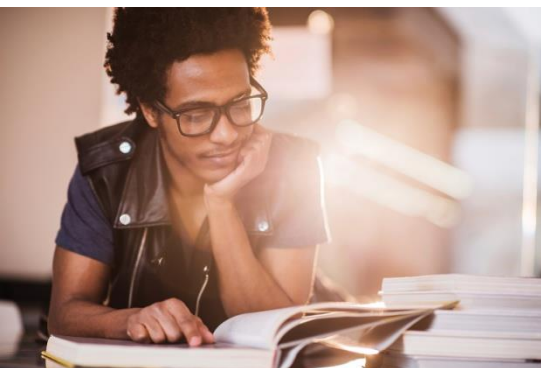


ÉCOLE  
INTERNATIONALE  
Differdange &  
Esch-sur-Alzette

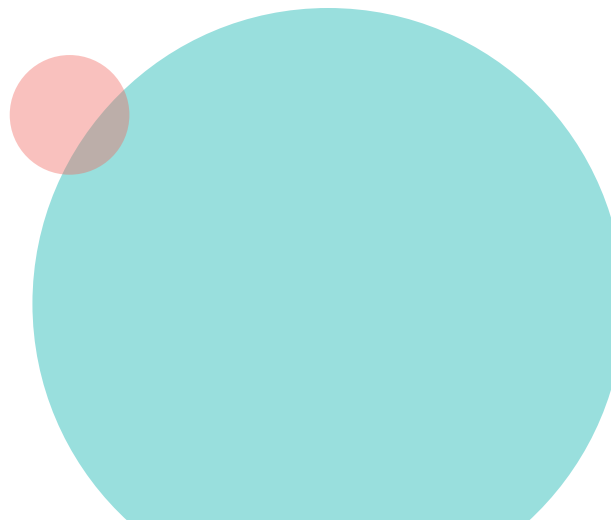
Sections francophone,  
anglophone et  
germanophone  
de la maternelle au  
baccalauréat européen

# Éléments essentiels du concept pédagogique

- Éducation multilingue dans un environnement **multiculturel**
- Éducation **adaptée à l'élève**, ses talents et ses capacités
- Éducation promouvant les valeurs de **respect** et d'ouverture sur le monde
- Éducation mettant en valeur **l'idée européenne**



29/02/2024



**EI** ÉCOLE  
INTERNATIONALE  
Differdange &  
Esch-sur-Alzette

 LE GOUVERNEMENT  
DU GRAND-DUCHÉ DE LUXEMBOURG  
Ministère de l'Éducation nationale,  
de l'Enfance et de la Jeunesse

# Notre mission à l'EIDE

**Notre mission est de dispenser une éducation multilingue et multiculturelle de qualité centrée sur l'épanouissement de l'élève. Reposant sur les valeurs de respect et d'ouverture sur le monde, l'EIDE prépare des citoyens européens de demain.**

# Une école publique internationale

## Une école publique :

- Sans frais d'inscription
- Ouverte à tous

## Une école internationale :

- Programme des écoles européennes
- Baccalauréat européen reconnu partout en Europe



# Une école à plein temps

## Ouverture

- 6h30 – 19h00 (maternelle et primaire)

## Heures de classe obligatoires

- Maternelle : 8h15 – 13h15
- Primaire : 8h15 – 15h45 (vendredi jusqu'à 11h45 / 13h00)
- Secondaire : 8h00 – 15h35 (vendredi jusqu'à 12h35)

## Offre d'activités parascolaires variée

- Tous les jours à midi
- Lundi – jeudi : 16h00 – 18h00
- Vendredi : 14h00 – 18h00

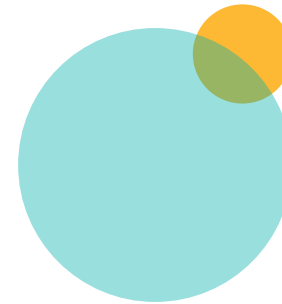
# Une école à plein temps

## Maternelle et primaire (SEA):

- Partenaires externes
- Activités SEA
- Concept ouvert
- Cantine obligatoire

## Secondaire:

- Salles d'études surveillées accessibles en dehors des heures de cours
- Clubs



# Offre scolaire

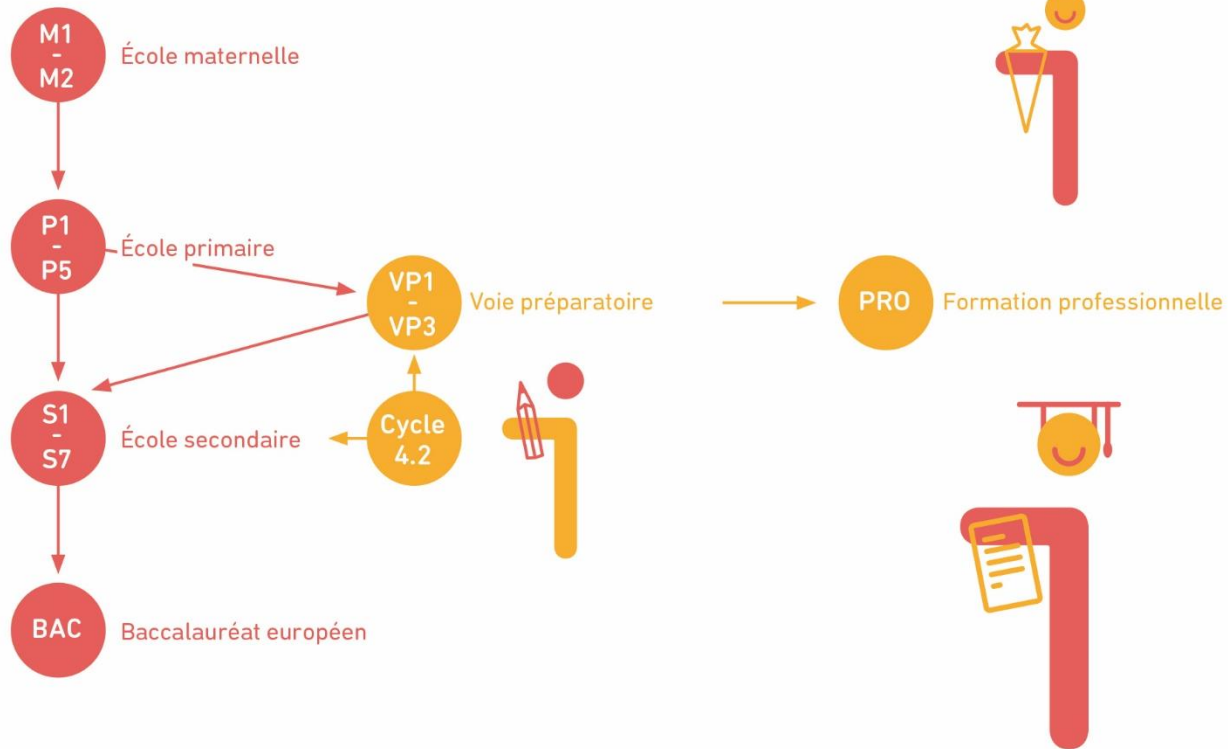
<b>Maternelle</b>	M1-M2	2 années
<b>Primaire</b>	P1-P5	5 années
<b>Secondaire</b>	S1-S7	7 années
<b>Voie préparatoire</b>	VP1-VP3	3 années
<b>Classes d'accueil</b>	ACCU	1 année



**EI** ÉCOLE  
INTERNATIONALE  
Differdange &  
Esch-sur-Alzette

 LE GOUVERNEMENT  
DU GRAND-DUCHÉ DE LUXEMBOURG  
Ministère de l'Éducation nationale,  
de l'Enfance et de la Jeunesse

# Une école pour tous

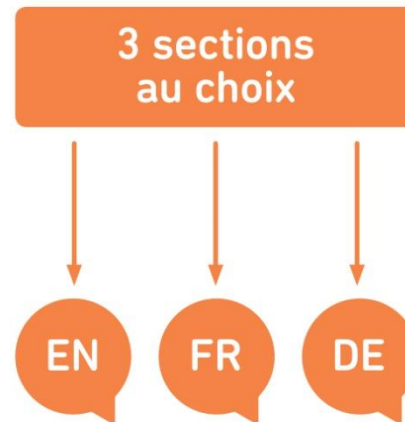




# Le choix des langues et de la langue véhiculaire

## 1. Choix de la section

- Choix de la langue véhiculaire dans les branches non linguistiques
- Même programme dans les 3 sections mais langue véhiculaire différente d'une section à l'autre



# Le choix des langues et de la langue véhiculaire

## 2. Choix des langues

- Le luxembourgeois est obligatoire pour tous (M1-S3)
- Contrainte : langue de la section = L1 ou L2

**BASIC** M1-S3  
Luxembourgeois  
LU

**L1** M1-S7  
Langue 1  
EN FR DE PT IT ES

**L2** P1-S7  
Langue 2  
EN FR DE

**L3** S1-S7  
Langue 3  
EN FR DE PT

# Matières P1 | S1

Primaire (P1)	Périodes de 30 min	Secondaire (S1)	Périodes de 45 min
Langue 1 (FR-EN-DE-PT-IT-ES)	8	Langue 1 (FR-EN-DE-PT-IT-ES)	5
Langue 2 (FR-EN-DE)	5	Langue 2 (FR-EN-DE)	5
Langue de la section FR/EN	8	Langue 3 (FR-EN-DE-PT)	3
Luxembourgeois	2	Luxembourgeois	2
Mathématiques	10	Mathématiques	4
Découverte du monde	2	Sciences intégrées	4
Éducation artistique	2	Sciences humaines	3
Éducation musicale	2	Éducation artistique	2
Éducation physique	4	Éducation musicale	2
Vie et société	2	Éducation physique	2
		Vie et société	1



# Matières VP1 | ACCU

Voie préparatoire (VP1)	Périodes de 45 min	Accueil (ACCU)	Périodes de 45 min
Langue A (FR-EN-DE-PT-IT-ES)	3	Langue 1 (FR-EN-DE-PT-IT-ES)	3
Langue B (FR-EN-DE-PT)	3	Langue 2 (FR-EN-DE)	14
Luxembourgeois	2	Luxembourgeois	2
Mathématiques	5	Mathématiques et sciences	5
Éducation physique	2	Éducation physique	2
Culture générale	2	Éducation artistique	2
Vie et société	2	Éducation musicale	2
Atelier	14	Éducation civique et sociale	1
		Vie et société	2

# Offre scolaire

## Offre à la Maternelle

Section	M1 – M2
Anglophone	Differdange
Francophone	Differdange
Germanophone	-



École maternelle et primaire  
Differdange

# Offre scolaire

## Offre au Primaire

Section	P1 – P5
Anglophone	Differdange & Esch
Francophone	Differdange & Esch
Germanophone	-



École maternelle et primaire  
Differdange



VH Esch-sur-Alzette

# Offre scolaire

## Offre au Secondaire

Section	S1	S2	S3	S4-S7
Anglo- phone	Differdange & Esch	Differdange	Differdange	Differdange
Franco- phone	Differdange & Esch	Differdange & Esch	Differdange & Esch	Differdange
Germano- phone	Differdange	Differdange	Esch	Differdange



LFD Differdange



VH Esch-sur-Alzette



# Effectifs élèves 2023/2024

Niveau-Ecole

Niveau Ecole	Nbre
A	56
M	30
P	740
S	1253
V	63
<b>Total</b>	<b>2142</b>

Site/Niveau-Ecole

Site	Niveau Ecole	Nbre
Diff. Campus	S	1062
Diff. Prim.	M	30
Diff. Prim.	P	388
Esch	P	352
Esch	S	191
Esch	V	63
Schifflange	A	56
<b>Total</b>		<b>2142</b>

Niveau-Année

Niveau Année	Nbre
AC	56
M1	30
P1	144
P2	145
P3	139
P4	146
P5	166
S1	217
S2	234
S3	213
S4	217
S5	164
S6	117
S7	91
VP	63
<b>Total</b>	<b>2142</b>

## Inscriptions 2023/2024

Demandes	1353
Admis	410

## Nombre d'élèves

	2023-2024	2022-2023	2021-2022	2020-2021	2019-2020	2018-2019	2017-2018	2016-2017
Total	2142	1917	1586	1297	1023	714	493	142
Différence	225	331	289	274	309	221	351	
	12%	21%	22%	27%	43%	45%	247%	

105 nationalités





Merci pour votre attention.



LE GOUVERNEMENT  
DU GRAND-DUCHÉ DE LUXEMBOURG  
Ministère de l'Éducation nationale,  
de l'Enfance et de la Jeunesse



[eide.lu](http://eide.lu) | [info@eide.lu](mailto:info@eide.lu)