

## PEDIBUS – NIEDERANVEN

DE

### Liebe Eltern,

Viele Schüler werden mit dem Auto zur Schule gebracht. Dadurch entstehen unnötige Gefahren vor den Schulgebäuden für unsere Kinder, wie

- Halten auf dem Bürgersteig
- Parken an der Bushaltestelle
- Hohes Verkehrsaufkommen bei Schulbeginn und nach Schulschluss.

Mit der Aktion „Pedibus“ möchte die Gemeinde Niederanven die Eltern ermuntern, weniger auf das Auto zurückzugreifen und die Kinder dazu zu bewegen, wieder vermehrt zu Fuß zur Schule zu gehen

**Der Schöfferrat**

### Weshalb sollten unsere Kinder zu Fuss zur Schule gehen?

- **Weil es gesund ist!**  
Viele Kinder leiden an Übergewicht, weil sie sich nicht genug bewegen. Deshalb sollten die Eltern die Kinder auffordern, den täglichen Schulweg nach Möglichkeit zu Fuss zurückzulegen.
- **Weil es Spaß macht!**  
Auf dem Schulweg erleben die Kinder viel, sie begegnen anderen Kindern, erzählen ihnen was sie zu Hause oder in der Schule erlebt haben. Der Schulweg trägt so zur sozialen Entwicklung des Kindes bei.
- **Weil es gut für die Umwelt ist!**  
Der unnötige Autoverkehr auf dem Schulweg und vor der Schule verursacht eine nicht zu unterschätzende Umweltverschmutzung. Weniger Autofahrten zur Schule bedeuten konkreter Umweltschutz.

FR

### Chers parents,

Un grand nombre d'élèves est amené à l'école en voiture. Certaines situations dangereuses pour nos enfants devant les bâtiments scolaires en sont la conséquence, comme

- Le stationnement sur les trottoirs ;
- Le parcage sur les arrêts de bus ;
- L'affluence du trafic avant et après les cours.

Par l'action « Pedibus » la Commune de Niederanven aimerait inciter les enfants à aller régulièrement à l'école à pied et à renoncer davantage à la voiture comme moyen de transport. Nous faisons appel à vous, parents, pour que vous les encouragez à utiliser le « Pedibus ».

**Le collège échevinal**

### Pourquoi nos enfants devraient-ils aller à l'école à pied ?

- **Aller à pied, c'est bon pour la santé !**  
Afin d'éviter des problèmes de surpoids dus à un manque de mouvement et à la sédentarité, les parents devraient encourager davantage leurs enfants à se déplacer régulièrement à pied.
- **Aller à pied, c'est plus amusant !**  
Les rencontres, les discussions avec d'autres enfants et les découvertes en chemin sont d'une grande importance pour le développement social de nos enfants.
- **Aller à pied, c'est bon pour l'environnement !**  
La circulation automobile sur le trajet d'école et devant les bâtiments scolaires cause une pollution non négligeable de l'environnement. Aller à pied, c'est donc contribuer à la protection de l'environnement.

## VERHALTENSREGELUNGEN PEDIBUS CODE DE BONNE CONDUITE PEDIBUS

DE

### Verhaltensregelungen!

- Der Fahrplan des Pedibus muss geachtet werden. Man darf nicht zu spät an der Haltestelle sein.
- Gegenseitiges Gerangel auf dem Schulweg ist aus Sicherheitsgründen verboten.
- Gegenseitiger Respekt zu Mitschülern und dem Begleitpersonal sind die Regel.
- Man darf den Pedibus nicht durch sein Verhalten verlangsamen oder gar zum Stillstand bringen.
- Laufen während der Pedibus-„Fahrt“ ist untersagt. Man darf den Pedibus erst an seinem Ziel verlassen.
- Die Mitschüler und das Begleitpersonal dürfen nicht beschimpft oder beleidigt werden.

### Einige Regeln zum Verhalten der Eltern

- Bitte benachrichtigen Sie immer das Begleitpersonal falls Ihr(e) Kind(er) mal nicht am Pedibus teilnehmen kann(können). (Tél.: wird Ihnen eine Woche vor der ersten Fahrt mitgeteilt)
- Bitte beachten Sie dass Ihr(e) Kind(er) rechtzeitig an der Haltestelle ist(sind).

### Auswirkungen beim Nichtbeachten der Verhaltensregelungen

- 1te mündliche Verwarnung des Schülers.
- 2te Verwarnung mit schriftlicher Zustellung an die Eltern.
- 3te Verwarnung bei weiterem Regelverstoß und sofortiger Ausschluss vom Pedibus.

FR

### Code de bonne conduite Pedibus !

- Il faut respecter les horaires du Pedibus et ne pas arriver en retard aux arrêts.
- Il est strictement défendu de se battre sur le chemin du Pedibus.
- Il faut respecter les autres élèves ainsi que les accompagnateurs.
- Il ne faut pas ralentir le Pedibus ou l'empêcher de continuer son chemin.
- Il est interdit de courir sur la route ou de s'enfuir.
- Il est interdit d'insulter ses collègues ou les accompagnateurs.

### Quelques règles à respecter par les parents d'élèves

- Quand votre enfant ne peut pas participer au Pedibus, veuillez prévenir les accompagnateurs. (liste distribuée une semaine avant la mise en service du Pedibus)
- Veillez à ce que votre enfant soit à temps à l'arrêt du Pedibus.

### Conséquences en cas de non-respect du code de bonne conduite

- 1<sup>er</sup> avertissement oral pour l'élève
- 2<sup>ème</sup> avertissement par écrit aux parents
- 3<sup>ème</sup> avertissement si la situation persiste, l'élève sera exclu immédiatement du service Pedibus

## PEDIBUS

DE

Der Niederaanvener Pedibus feiert im September 2022 seinen dritten Geburtstag. Drei Jahre Pedibus A, B, C und mittlerweile auch D enthalten zahlreiche Erlebnisse, Entdeckungen und Lernprozesse, die bei den teilnehmenden Kindern stattgefunden haben.

Für das kommende Schuljahr sind für die Pedibus Linien A, B und D keine Veränderungen vorgesehen.

Bei der Pedibus C Linie wird allerdings die Haltestelle 130, route de Trèves entfernt und es werden zwei weitere Haltestellen 119 route de Trèves und 1, Um Kiem hinzugefügt

Ein schönes Zitat des Journalisten Rainer Holbe des Luxemburger Wort beschreibt den Gang zur Schule zu Fuß wie folgt:

**„Wenn es irgendwie geht, sollten Kinder ihren Schulalltag mit einem Fußmarsch beginnen. Dann kommen sie fit und wach in der Schule an. Wer sich bewegt, der atmet Sauerstoff ein. Der Kopf wird durchblutet und der Geist freigesetzt. Wenn Kinder zur Schule laufen, erleben sie ihre Klassenkameraden, nehmen wahr, die Umwelt, den Verkehr und die Gefahrenstellen.“**

Das Team des Pedibus bemüht sich die Meinungen, Anregungen und eventuelle Kritik seitens der Kinder wahrzunehmen, anhand eines, an die Kinder gerichteten Fragebogens, welches die Kinder allein oder in Begleitung der Eltern ausfüllen konnten.

Der Fragebogen enthielt sieben Fragen.



### Was gefällt dir am Pedibus?

„Ich laufe sehr gerne“ - L. Cycle 1.2  
 „Es ist besser für die Umwelt“ - E. Cycle 3.2  
 „Mir gefällt, dass ich mit meinen Freunden zu Fuß zur Schule gehen kann“ - L. Cycle 1.2

### Was gefällt dir nicht am Pedibus?

„Die Farbe des Bollerwagens.“ - O. Précoce  
 „Autos.“ -L. Cycle 2.1

### Ein besonderes Erlebnis im Pedibus

„Ich habe einmal ein Reh im Park gesehen“ - O. Cycle 1.2  
 „Ich habe ein Geldstück gefunden.“ -B. Cycle 2.1  
 „Ein besonderes Erlebnis war, als K. einmal einen Frosch in der Hand hielt“ - L. Cycle 1.2

### Wie würdest du den Pedibus beschreiben?

„Cool und umweltfreundlich und eine Reihe an Menschen in gelben Westen“ -L. Cycle 4.2  
 „Es ist ein sportlicher Transport in der frischen Luft“ - J. Cycle 4.1  
 „Wir laufen zusammen in die Schule und wieder nach Hause.“ - L. Cycle 1.2  
 „Anstrengend und schön.“ -E. Précoce

### Würdest du Pedibus einem Freund weiterempfehlen?

„Ja würde ich, denn dann wäre er nicht mehr so müde.“ - E. Cycle 3.2  
 „Ja, weil es gut fürs Leben ist“ - T. Cycle 1.2

### Wieso gehst du mit dem Pedibus?

„Ich gehe mit, weil meine Freunde mitgehen.“ - O. Cycle 1.2  
 „Ich gehe mit, weil es gesund ist.“ - L. Cycle 2.1  
 „Meine Mutter findet, dass es gut für mich ist.“ - E. Cycle 3.2

### Stört dich der Regen oder Schnee im Pedibus?

„Der Regen stört mich.“ - L. Cycle 4.2  
 „Ich mag Schnee, aber Regen nicht so.“ - S. Cycle 2.2  
 „Ich mag es sehr, wenn Schnee liegt. Meistens freue ich mich auch über Regen.“ E. Cycle 2.1

In Zusammenarbeit mit der Gemeinde Niederaanven ist kein Weg zu *steinig und schwer*.



## PEDIBUS A NIEDERANVEN

RUE DICKS / RUE MICHEL LENTZ / RUE RÉNERT / RUE LAACH



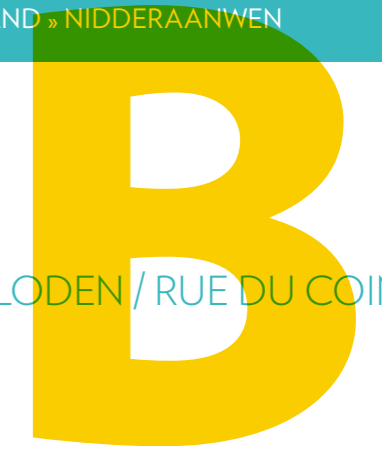
	Aller	Retour	Aller	Retour
<b>31, rue Dicks</b>	07.30	12.42	13.35	16.27
<b>aire de jeux</b>	07.32	12.40	13.37	16.25
<b>1, rue Dicks</b>	07.34	12.38	13.39	16.23
<b>5, rue Michel Lentz</b>	07.36	12.36	13.41	16.21
<b>18, rue Laach</b>	07.38	12.34	13.43	16.19
<b>36, rue Laach</b>	07.40	12.32	13.45	16.17
<b>39, rue Laach</b>	07.42	12.30	13.47	16.15
<b>piste de pétanque</b>	07.44	12.28	13.49	16.13
<b>Ecole am Sand</b>	07.52	12.20	13.57	16.05

Légende Arrêt de bus



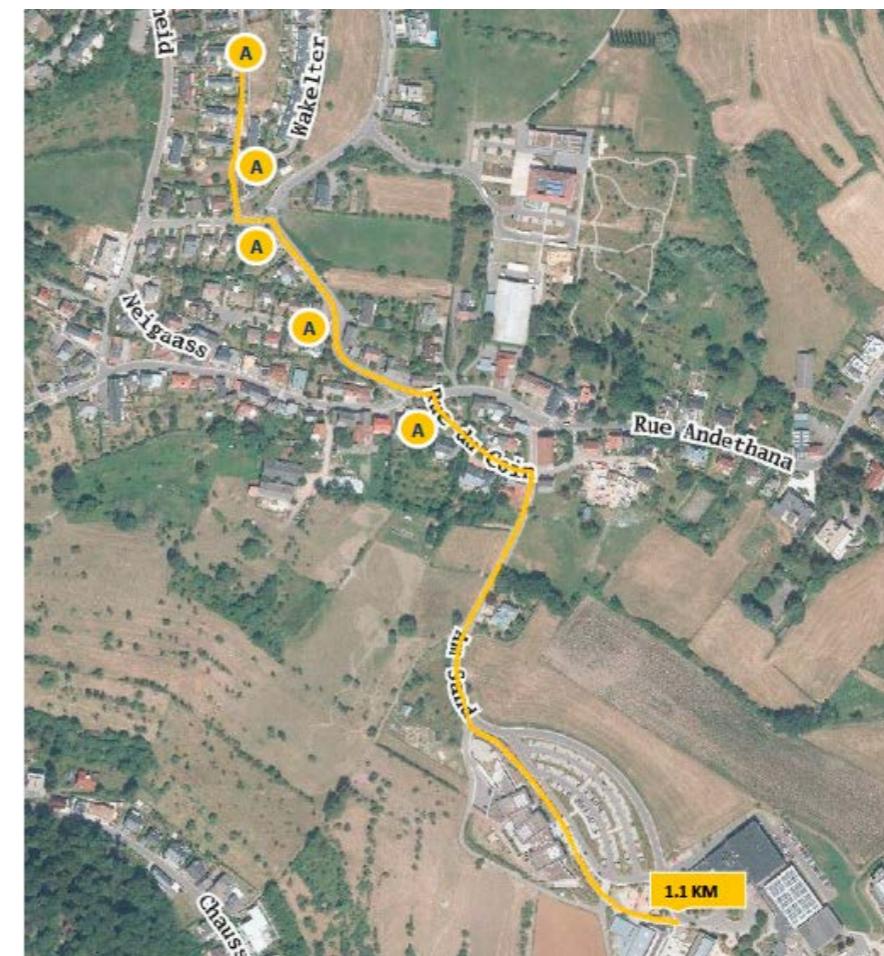
## PEDIBUS B OBERANVEN

WAKELTER / RUE SCHETZEL / RUE JEAN PIERRE GOLDEN / RUE DU COIN



	Aller	Retour	Aller	Retour
<b>15, Wakelter</b>	07.34	12.38	13.39	16.23
<b>2, Wakelter</b>	07.36	12.36	13.41	16.21
<b>1, rue Schetzel</b>	07.38	12.34	13.43	16.19
<b>1, rue Jean Pierre Golden</b>	07.40	12.34	13.45	16.17
<b>1, rue du Coin</b>	07.42	12.30	13.47	16.15
<b>Ecole am Sand</b>	07.52	12.20	13.57	16.05

Légende Arrêt de bus

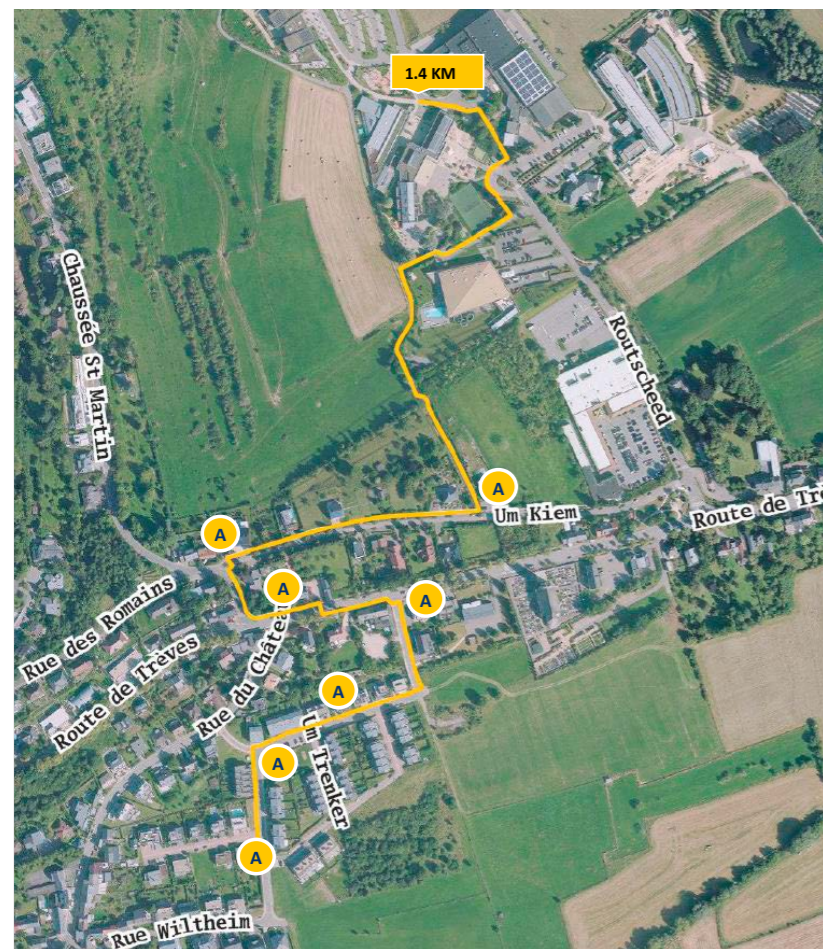


# PEDIBUS C SENNINGEN

UM TRENKER / ROUTE DE TRÈVES / UM KIEM



	Aller	Retour	Aller	Retour
<b>131, Um Trenker</b>	07.30	12.42	13.35	16.27
<b>aire de jeux</b>	07.32	12.40	13.37	16.25
<b>10, Um Trenker</b>	07.34	12.38	13.39	16.23
<b>126, route de Trèves</b>	07.37	12.35	13.42	16.20
<b>119, route de Trèves</b>	07.39	12.33	13.44	16.18
<b>1, Um Kiem</b>	07.41	12.31	13.46	16.16
<b>19, Um Kiem</b>	07.45	12.27	13.50	16.12
<b>Ecole am Sand</b>	07.52	12.20	13.57	16.05



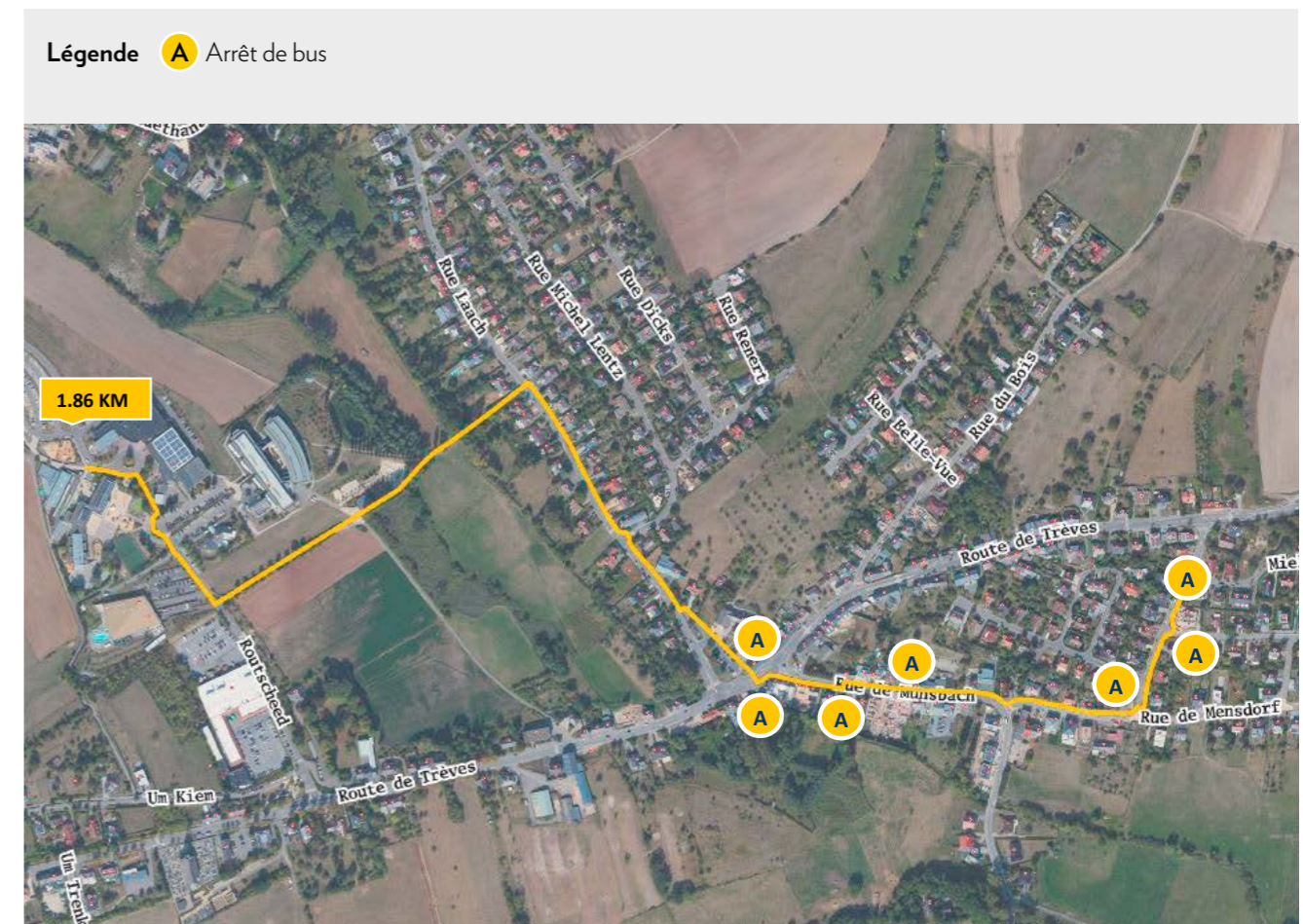
Légende **A** Arrêt de bus

# PEDIBUS C SENNINGEN

RUE GOESFELD / MIELSTRACHEN / RUE DE MENSENDORF /  
RUE DE MUNSBACH / ROUTE DE TRÈVES



	Aller	Retour	Aller	Retour
<b>Rue Goesfeld (arrêt de Bus)</b>	07.30	12.45	13.32	16.30
<b>60, Mielstrachen</b>	07.31	12.44	13.33	16.29
<b>13, rue de Mensdorf</b>	07.33	12.42	13.35	16.27
<b>13, rue de Munsbach</b>	07.36	12.39	13.38	16.24
<b>6A, rue de Munsbach</b>	07.37	12.38	13.39	16.23
<b>174, route de Trèves</b>	07.38	12.37	13.40	16.22
<b>177, route de Trèves</b>	07.39	12.36	13.41	16.21
<b>Ecole am Sand</b>	07.55	12.20	13.57	16.05



Légende **A** Arrêt de bus